

La movilidad en España

Estudio sobre el impacto y los desafíos de la movilidad en ciudades y medio rural

Madrid, 9 abril 2025

be
confluence
Empowered by Factory

La movilidad en España

Estudio basado en más de
177 millones de datos extraídos de
internet, que han permitido
rastrear a 18 millones de personas



En colaboración con:



Este es un estudio realizado por FACTORY, Unidad de Inteligencia de Datos de BeConfluence.
Prohibida su reproducción parcial o total sin autorización expresa.

Índice

1 Informe de movilidad 2025

- 1.1 Objeto del estudio
- 1.2 Ficha técnica
- 1.3 Metodología

2 Conclusiones generales

4 Conclusión final

3 Informe íntegro Radiografía general de la movilidad en España

- 3.1 Panorama general
- 3.2 Movilidad urbana: desafíos y tendencias
- 3.3 Movilidad en la España vaciada y rural
- 3.4 Innovación y tecnología aplicada a la movilidad
- 3.5 Movilidad privada y empresarial: coches y motocicletas



1

Informe global de movilidad en España 2025

1

Informe de movilidad 2025

Este documento es fruto de un profundo análisis de inteligencia de datos basado en búsquedas únicas de internet sobre movilidad y su impacto en la vida de ciudadanos y empresas en España.

La investigación se centra en hábitos de transporte, sostenibilidad, tendencias, regulaciones y adopción de tecnologías emergentes en entornos urbanos y rurales.

1.1

Informe de Movilidad 2025

Objeto del estudio

El presente análisis de inteligencia de datos se ha desarrollado a nivel nacional, tomando como referencia las búsquedas realizadas por ciudadanos y empresas en todo el territorio español. El objetivo es conocer al detalle las principales inquietudes, preocupaciones y necesidades de la población respecto a la movilidad urbana y rural.

De esta manera, los datos aportados en el informe permiten trazar un perfil completo sobre **cómo se mueven los ciudadanos, qué soluciones demandan y cómo están adaptándose a nuevos modelos y normativas**, contribuyendo así a identificar tendencias y a diseñar nuevas estrategias.


Este estudio, en suma, facilita la toma de decisiones por parte de las empresas y organismos reguladores.

1.2

Informe de Movilidad 2025

Ficha técnica

Se ha realizado un análisis de ámbito nacional, basado en el rastreo y estudio de búsquedas online de ciudadanos relacionadas con la movilidad en España.

 Técnica utilizada
Ciencia de Datos

 Periodo
01 enero 2023-31 enero 2025

 Ubicación
España

 Muestra
Búsquedas en Google, redes sociales, apps, actividad online y páginas web visitadas

17.911.540

Personas rastreadas



Personas que durante este periodo han mostrado interés en temas relacionados con la movilidad, el transporte urbano y rural, la sostenibilidad, la regulación, lo nuevos modelos y la gestión de flotas empresariales.



177.109.450

Datos rastreados

Registros de actividad online de calidad

70



APIs utilizadas

1.3

Informe de Movilidad 2025

Metodología

Este estudio ha sido realizado por **Factory**, la Unidad de Inteligencia de Datos de BeConfluence, que emplea ciencia de datos para entender mejor los intereses y preocupaciones de los ciudadanos, detectar carencias y oportunidades en un territorio determinado, así como inferir qué influencia sus decisiones.



Para ello, se han empleado **algoritmos específicos para analizar todos los datos recopilados por diferentes APIs**, destacando los principales hallazgos de **estrategias de web scraping, geolocalización, bibliotecas de datos, búsquedas en Google, redes sociales, actividad online y páginas web visitadas**, en un área geográfica específica, en este caso España y con búsquedas en castellano. En cuanto a redes sociales, recopilamos datos provenientes de una amplia actividad de los usuarios que han autorizado sus políticas de uso, **incluyendo comentarios, interacciones, visualización de imágenes o videos, entre otros aspectos.**

1.3

Informe de Movilidad 2025

Metodología

Para la acumulación de estos datos tan específicos se han empleado 70 APIs. La información aportada por las APIs ha sido mejorada y especificada con la introducción de codificaciones, algoritmos e inteligencia artificial propios. Asimismo, potenciamos nuestros algoritmos con IA entrenada especialmente por nuestro equipo de analítica de datos para que mejore, perfeccione y acelere los procesos.

El resultado supone una imagen real, actual y muy precisa de las necesidades, preocupaciones y tendencias en movilidad urbana y rural, ofreciendo una radiografía precisa, actualizada y representativa de las inquietudes de la población y las empresas españolas, permitiendo identificar oportunidades de acción tanto para entidades privadas como para Administraciones Públicas en materia de transporte, infraestructuras, innovación y regulación.

70



APIs utilizadas

The background features a complex pattern of overlapping red and blue lines, creating a sense of depth and movement. A prominent white diagonal bar is positioned in the upper left quadrant, pointing towards the center. The overall aesthetic is modern and dynamic.

2

Conclusiones
generales

2

Conclusiones generales

Este documento recopila millones de datos valiosos, presentados de forma clara, visual y accesible.

Nos permitimos sintetizar a continuación las principales conclusiones del informe, basadas en el análisis de 177.109.450 datos del comportamiento digital anónimo de 17.911.540 personas, todo ello respaldado por un sólido conjunto de evidencias cuantitativas gracias a tecnología, IA y codificaciones propias de BeConfluence.

2.1

Conclusiones generales

Interés global por la movilidad:
18 millones de españoles han
buscado información, sobre
todo los más jóvenes

2.1

Conclusiones generales

1 Interés global por la movilidad: 18 millones de españoles han buscado información, sobre todo los más jóvenes

Tres cuartas partes de los españoles rastreados tienen entre 18 y 43 años. El 57% de ellos son hombres.



Entre enero de 2023 y enero de 2025, casi 17,9 millones de personas buscaron información de forma activa relacionada con la movilidad.



75%
18-43 años



43%

57%

2.1 Conclusiones generales

1 Interés global por la movilidad: 18 millones de españoles han buscado información, sobre todo los más jóvenes



Esta alta dependencia del transporte colectivo se traduce en un uso frecuente de internet orientado a explorar opciones, buscar información o utilizar aplicaciones.



De esta manera, el target de españoles entre 18 y 43 años es el más activo en búsquedas relacionadas con la movilidad: desde modelos de vehículos que permitan ahorrar energía hasta nuevas formas de transporte o consultas sobre el transporte público.



18-27 años



28-43 años

Estos rangos de edad utilizan mayoritariamente el transporte público: los más jóvenes (18 a 27 años) lo hacen porque la mayoría no dispone de vehículo propio, mientras que los de 28 a 43 años optan por una movilidad combinada entre transporte público y vehículo privado.

2.2

Conclusiones generales

Persisten los grandes
problemas: el tráfico y la
calidad del transporte público

2.2

Conclusiones generales

2

Persisten los grandes problemas: el tráfico y la calidad del transporte público

A pesar de los avances tecnológicos y del debate público, las principales preocupaciones en torno a la movilidad siguen siendo estructurales: congestión del tráfico, calidad del transporte público, coste del combustible, tarifas del transporte y restricciones a la movilidad privada en las ciudades.

Aunque hay un interés claro por alternativas de movilidad: esta es una constante en el informe. Pero, de momento, no se desplazan los modelos tradicionales de movilidad.



El transporte público **tradicional** —aunque los españoles no están del todo satisfechos con él— y el vehículo privado —7 millones de personas rastreadas nos dicen que lo usan como medio de transporte habitual— siguen siendo los pilares fundamentales en la movilidad de nuestro país.

7M



Las formas de movilidad alternativa son, de momento, un elemento complementario.

2.2

Conclusiones generales

2 Persisten los grandes problemas: el tráfico y la calidad del transporte público



El **coste del transporte público y el combustible** es un condicionante habitual para el **27,60%** de las personas rastreadas.

27,60%



El **38,20%** de las personas rastreadas señalan la **congestión del tráfico** como el principal factor que afecta a su movilidad.

38,20%



El **34,70%** señala la **calidad y disponibilidad del transporte público** como una preocupación recurrente.

34,70%



2.3

Conclusiones generales

Las restricciones al tráfico generan un gran debate: tiende a imponerse el rechazo de los ciudadanos

2.3

Conclusiones generales

3 Las restricciones al tráfico generan un gran debate: tiende a imponerse el rechazo de los ciudadanos



Entre los motivos de rechazo destaca la ausencia de alternativas reales, el incremento de costes para los ciudadanos y la percepción de desigualdad.



Medidas como las zonas de bajas emisiones o los peajes urbanos han generado un fuerte debate en las redes, dominado por posturas críticas.

40,20%

Han opinado



En total, un **40,20%** de personas han opinado sobre estas restricciones y las valoraciones negativas predominan.



Se considera que los vehículos eléctricos están al alcance de menos personas.

2.3

Conclusiones generales

3

Las restricciones al tráfico generan un gran debate: tiende a imponerse el rechazo de los ciudadanos



7,2M



De los **7,2 millones** de personas que han participado en estas conversaciones, el **36,70%** considera que estas medidas afectan negativamente a quienes dependen del coche para ir a trabajar y un **32,10%** opina que incrementan el coste de la vida. Frente a estas posturas críticas, el **34,50%** defiende que contribuyen a una movilidad más sostenible y fomentan el uso del transporte público.



36,70%



32,10%



34,50%

2.4

Conclusiones generales

El transporte público no
cumple con las expectativas
ciudadanas

2.4

Conclusiones generales

4 El transporte público no cumple con las expectativas ciudadanas

Estas cifras ponen de manifiesto una brecha entre el uso y la percepción del servicio.

10,8M

Rastreados



De los **10,8 millones de personas** que han valorado en internet su experiencia con el transporte público, el **44,90%** (**4,84 millones**) se muestra insatisfecho o muy insatisfecho. Sólo el **30,90%** (**3,33 millones**) expresa satisfacción y el **25,20%** (**2,72 millones**) mantiene una posición neutra.



44,90%



30,90%



25,20%

17,9M

Rastreados



Esta valoración general se complementa con estos datos: de los **17,9 millones de españoles rastreados**, el **48,70%** declara usar transporte público y el **39,50%** vehículo propio, más de 7 millones. Otro tipo de movilidad complementaria (bicis, patinetes o caminar), el **28,70%**.



48,70%



39,50%



28,70%

2.5

Conclusiones generales

La movilidad alternativa interesa,
pero no logra posicionarse aún
como opción principal

2.5

Conclusiones generales

5

La movilidad alternativa interesa, pero no logra posicionarse aún como opción principal

El **15,90%** de los rastreados explora sobre carsharing y un **19,20%** se interesa por bicicletas, eléctricas o tradicionales, o por aparcamiento para motos.



Si bien es cierto que crece el interés por modos de transporte más sostenibles, la movilidad alternativa no logra alcanzar aún posiciones mayoritarias.

Estos datos reflejan que la movilidad alternativa se vislumbra como tendencia, especialmente entre los jóvenes, pero todavía no representa un cambio de paradigma en el comportamiento ciudadano.

Son los más jóvenes los que expresan más interés en estos elementos complementarios.



15,90%



19,20%

2.6

Conclusiones generales

El interés por vehículos eléctricos e híbridos crece por razones de ahorro

2.6

Conclusiones generales

6 El interés por vehículos eléctricos e híbridos crece por razones de ahorro



El principal motivo a la hora de adquirir un vehículo es el ahorro en el consumo de combustible. Ello ha motivado un creciente interés por sobre coches eléctricos e híbridos: más de 7 millones de personas han buscado información directa sobre este asunto.

7M



A pesar de la cifra, existen barreras que limitan su adopción: precio elevado, falta de infraestructura de recarga y dudas sobre la autonomía. Falta confianza.

A modo de curiosidad, 2 millones de españoles ya están convencidos de que los coches eléctricos chinos ofrecen mejor relación calidad-precio. Han ganado el relato.

2M



2.6

Conclusiones generales



2023-2025

El interés por los vehículos eléctricos e híbridos ha crecido de forma sostenida entre 2023 y 2025, en buena medida por razones de eficiencia y ahorro.

6 El interés por vehículos eléctricos e híbridos crece por razones de ahorro

Según el informe, el porcentaje de personas que mostraron interés por los vehículos híbridos pasó del **28,50%** en 2023 al **41,80%** en 2025, y en el caso de los eléctricos, del **14,20%** al **30,90%**.



28,50%

41,80%

2023

2025



14,20%

30,90%

2023

2025

2.6

Conclusiones generales

6 El interés por vehículos eléctricos e híbridos crece por razones de ahorro



Este incremento se apoya en una motivación económica clara: **7 millones de personas han buscado información sobre la transición hacia este tipo de movilidad, priorizando el ahorro en el consumo de combustible.**

Otra cuestión es que finalmente puedan o se animen a comprarlos.

Además, desde el ámbito empresarial, el **28,10%** de las compañías plantea la renovación de sus flotas con vehículos eléctricos o híbridos, como parte de su adaptación a la transición ecológica y la búsqueda de eficiencia.

Transición ecológica

2.7

Conclusiones generales

Lamento de la España rural
por su situación crítica de
movilidad

2.7

Conclusiones generales

7

Lamento de la España rural por su situación crítica de movilidad

La España vaciada se siente abandonada y carente de oportunidades.



5,23M

Residentes de zonas rurales



El mundo rural es un lamento de extremo a extremo. Aporta este informe datos inéditos. Hemos rastreado a **5,23 millones de españoles que viven en el medio rural** de forma permanente o estacional y las conclusiones son muy contundentes.



2.7

Conclusiones generales

5M+



Rastreados



El informe sólo detecta impactos negativos y pesimistas entre estos más de 5 millones de españoles:

7

Lamento de la España rural por su situación crítica de movilidad



No hay alternativas, ni siquiera la digitalización.



Se percibe desánimo y frustración.



El transporte público es muy malo: ni trenes ni autobuses cubren necesidades.

Mal estado de las infraestructuras.



Movilidad limitada de sus habitantes.



Dependencia del vehículo privado.



Esta movilidad limitante frustra el acceso al trabajo y bloquea oportunidades de emprendimiento. Y de negocio.

2.7

Conclusiones generales



5.283.904

Personas rastreadas



7

Lamento de la España rural por su situación crítica de movilidad

Entre ellas, el **46,80%** señala que la frecuencia del transporte público —autobuses o trenes— es claramente insuficiente, lo que limita sus desplazamientos diarios. Además, el **47,60%** declara tener dificultades para acceder a un empleo fuera de su localidad por falta de opciones de transporte.

El informe recoge que **5.283.904 personas rastreadas** (el **29,50%** de la muestra total) han interactuado con contenidos relacionados con la movilidad en estos territorios.



46,80%



47,60%



3

Informe íntegro

Radiografía general de la
movilidad en España

3

Informe íntegro

Radiografía general de la movilidad en España

La movilidad en España refleja los cambios sociales, económicos y tecnológicos que vive el país. Este estudio, basado en el análisis de más de 177 millones de datos de casi 18 millones de personas que han hecho búsquedas y comentarios en internet entre el 1 de enero de 2023 y el 31 de enero de 2025, ofrece una visión precisa sobre los hábitos, inquietudes y tendencias que configuran la movilidad. De esta manera, el análisis recoge las preocupaciones más extendidas, las limitaciones que perciben los usuarios y las nuevas tendencias que surgen en un contexto marcado por la crisis energética, el aumento de los costes y las cada vez mayores exigencias regulatorias en materia de emisiones.

3.1

Informe íntegro

Panorama general de la movilidad en España

El análisis revela que la movilidad en España se ha posicionado como una de las preocupaciones prioritarias de la ciudadanía, con casi 18 millones de personas interesadas activamente en este tema entre 2023 y 2025. Este interés ha crecido de forma sostenida respecto al período anterior (2019–2022) y se concentra especialmente en las generaciones más jóvenes.

En este contexto, el transporte público, la búsqueda de soluciones alternativas, la evolución tecnológica y los retos territoriales marcan las principales líneas del discurso en torno a la movilidad.

Crecimiento sostenido sobre el interés de las personas en buscar temas sobre movilidad

13,50% 

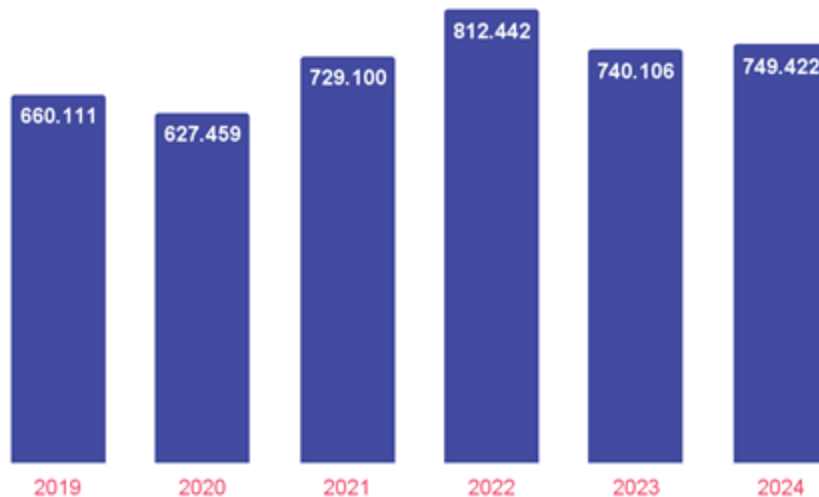
Aumento de personas buscando por mes entre el 2019 y el 2024

9,7M 










Año con mayor cantidad de búsquedas e interacciones sobre estos temas: 2022



Búsquedas promedio por mes



Temas de movilidad en España que fueron tendencia en 2022 pero han perdido relevancia en 2024

	Tema de Movilidad que fue relevante en 2022	Nivel de interés en 2022	Nivel de interés en 2024	Variación (%)
	Subsidios y descuentos en transporte público	30,20%	15,60%	-33,20%
	Expansión de carriles bici y regulación de patinetes	65,70%	39,30%	-26,40%
	Implementación de Zonas de Bajas Emisiones (ZBE)	71,20%	50,50%	-20,70%
	Transporte público gratuito o bonificado	80,30%	59,60%	-20,70%
	Restricciones a vehículos contaminantes (Madrid y Barcelona)	68,40%	48,90%	-19,50%
	Movilidad eléctrica y estaciones de carga	54,90%	41,20%	-13,70%
	Infraestructura para peatones y ciudades 15 minutos	52,10%	38,60%	-13,50%
	Futuro de los coches autónomos en España	44,50%	31,70%	-12,80%
	Impacto de la pandemia en la movilidad	58,30%	22,90%	-35,40%

¿Dónde buscan?

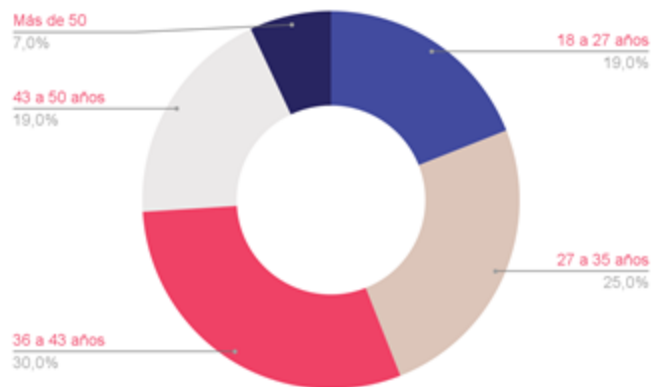


Datos demográficos de las personas rastreadas

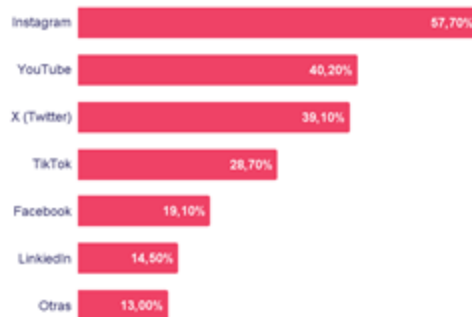
Segmentación

España 2023-2024

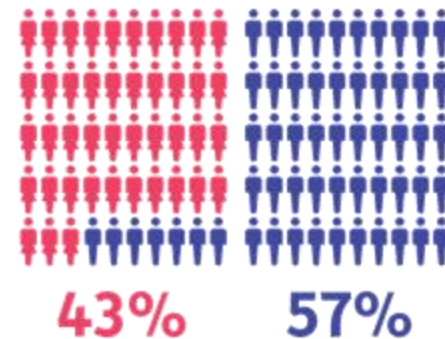
Edad



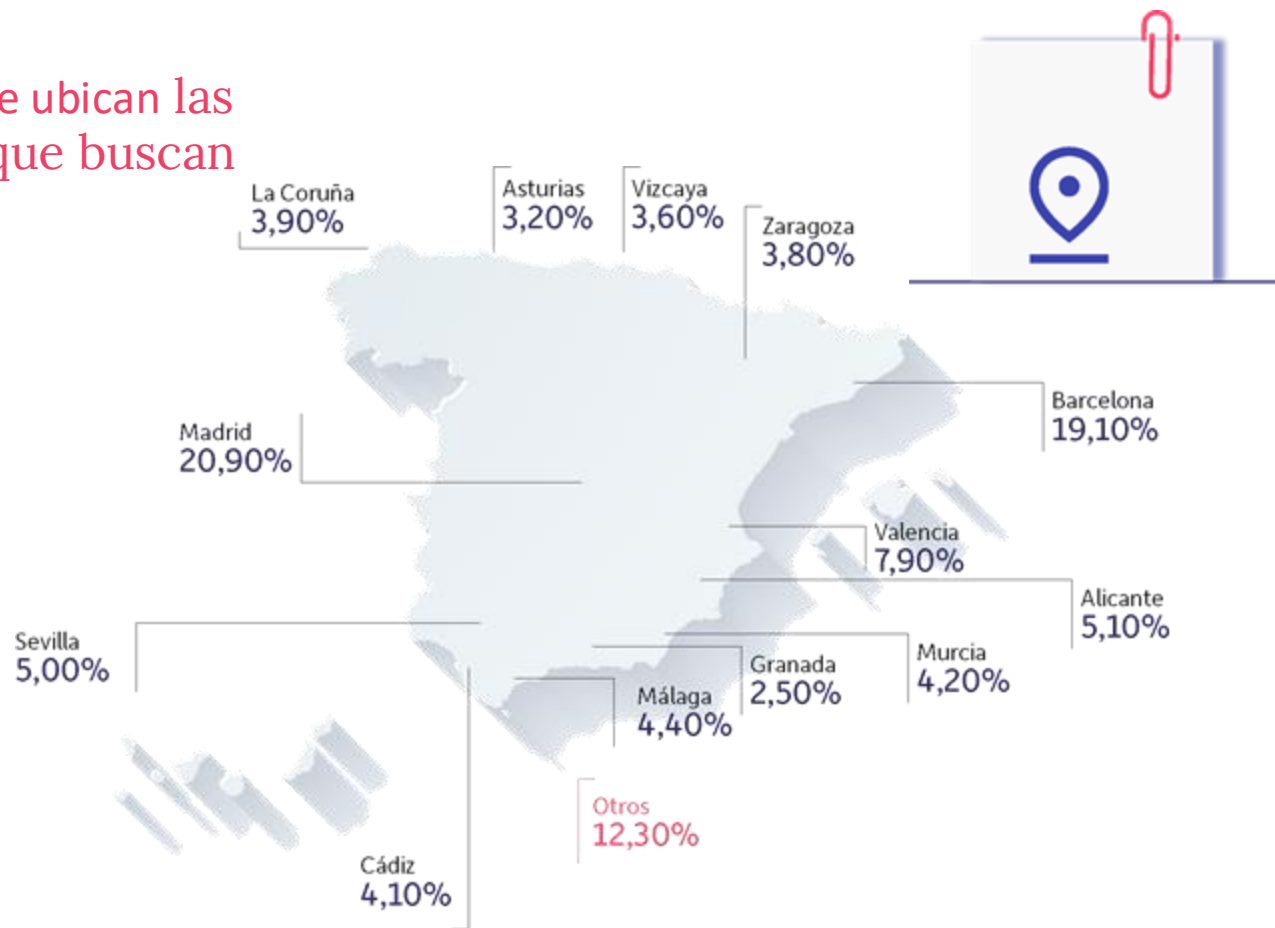
Redes más utilizadas



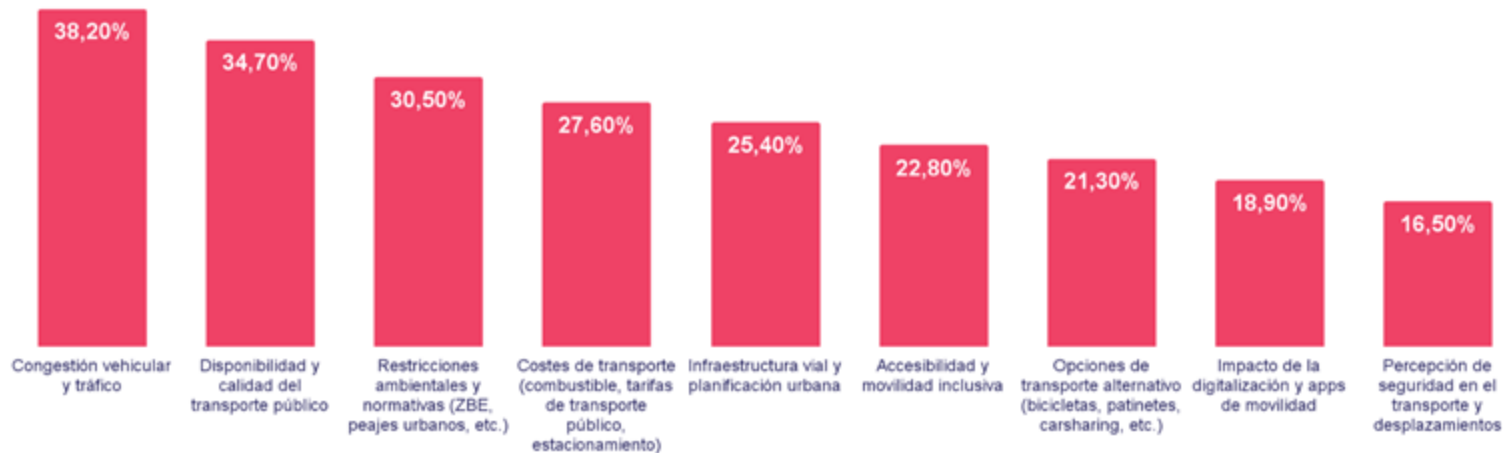
Género



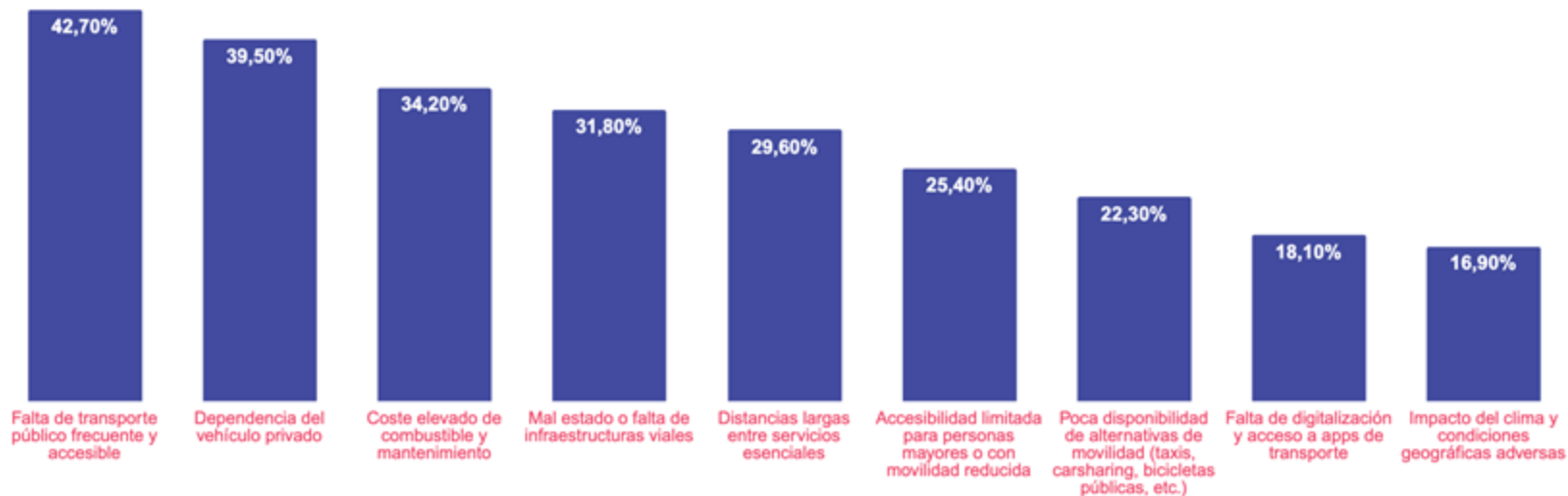
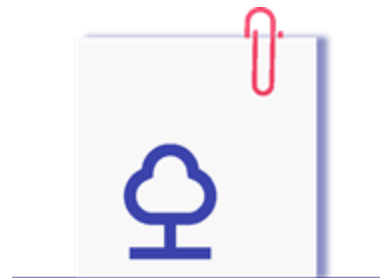
En dónde se ubican las personas que buscan



Factores que influyen en la movilidad en entornos urbanos



Factores que influyen en la movilidad en entornos rurales



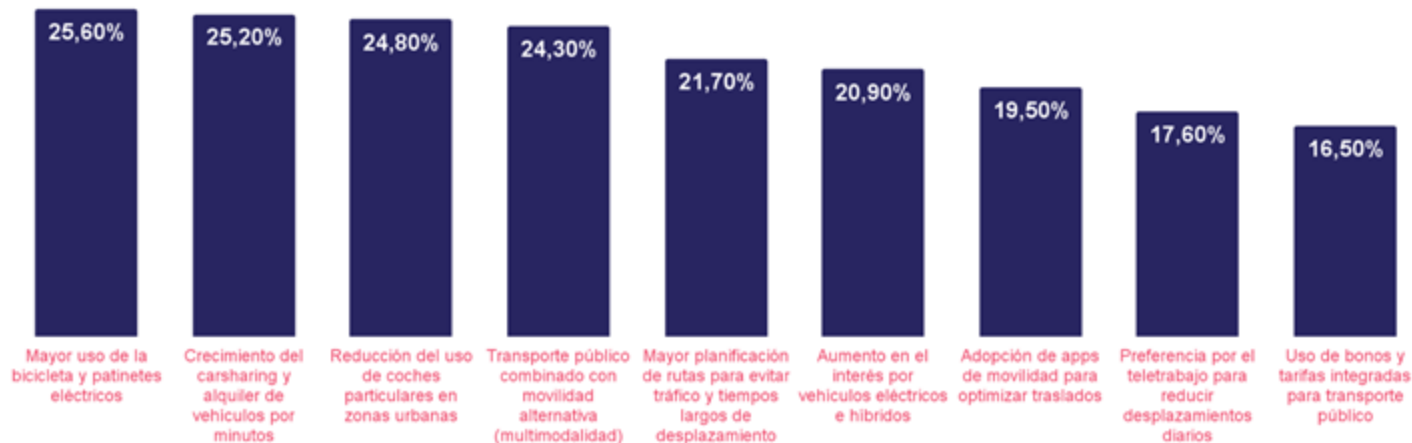
Problemas de tráfico y congestión más comentados y buscados



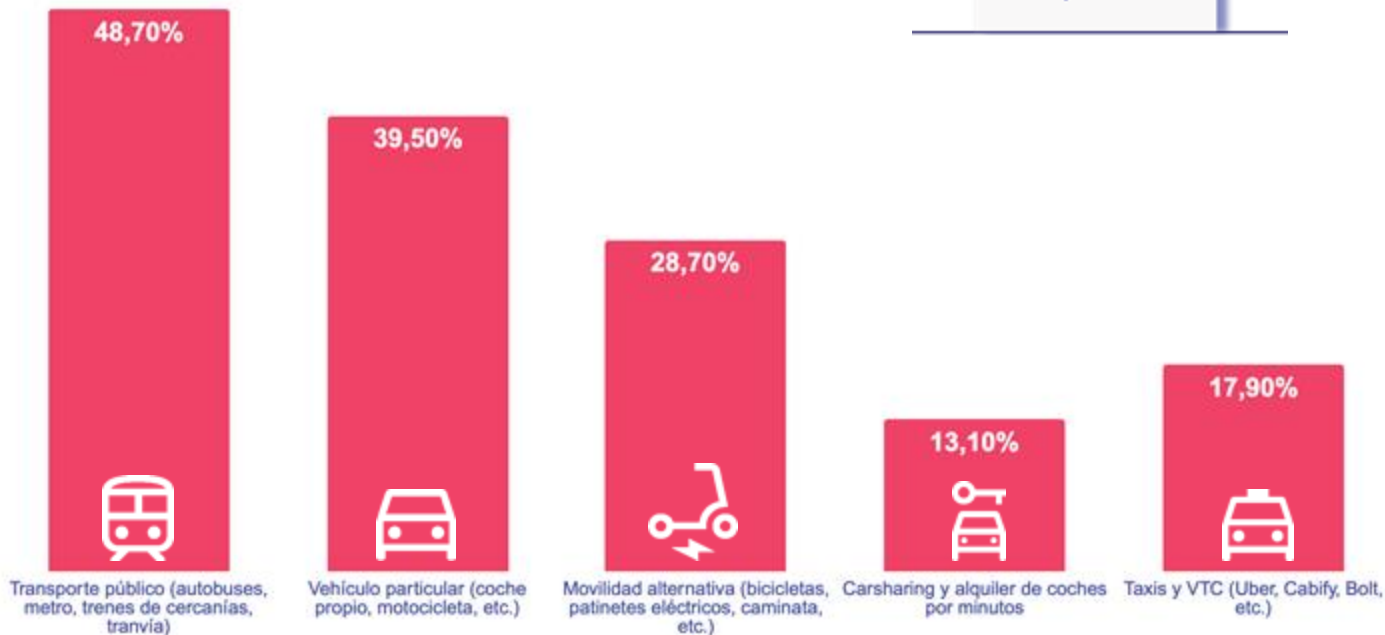
Búsquedas sobre **falta de transporte público eficiente en zonas específicas**



Nuevas tendencias en los hábitos de transporte de los ciudadanos



¿Qué tipo de transporte utilizan las personas en España?



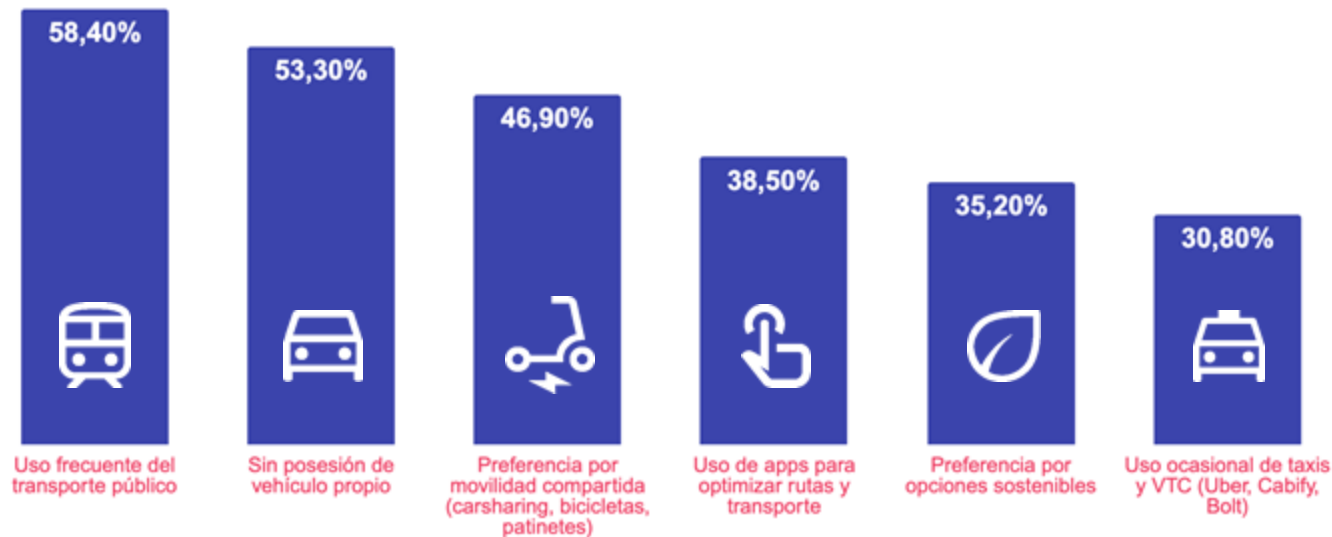
Búsquedas sobre la influencia de la movilidad en la **crisis energética** y **regulaciones ambientales**



Hábitos de la **Generación Z** en la movilidad

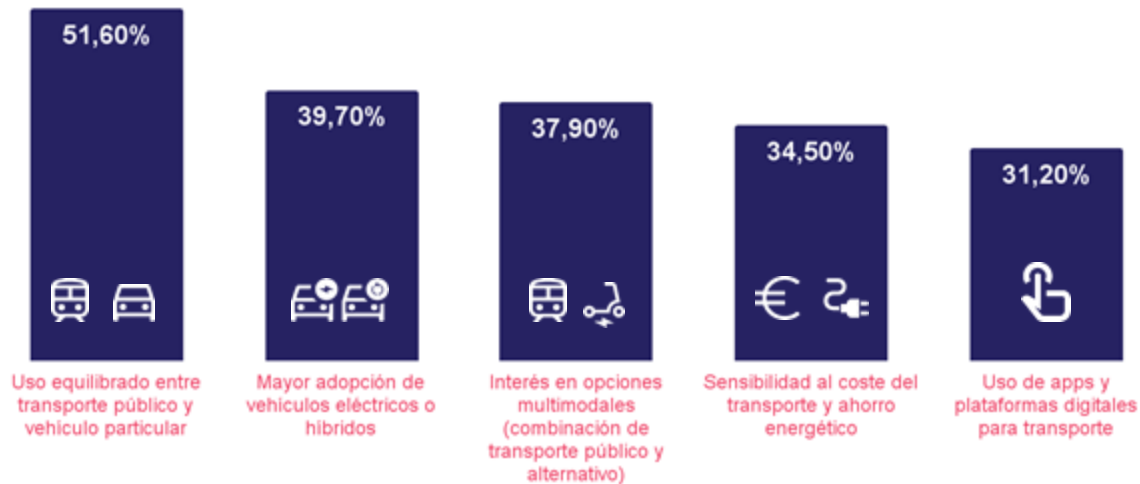


Gen Z
18-27 años



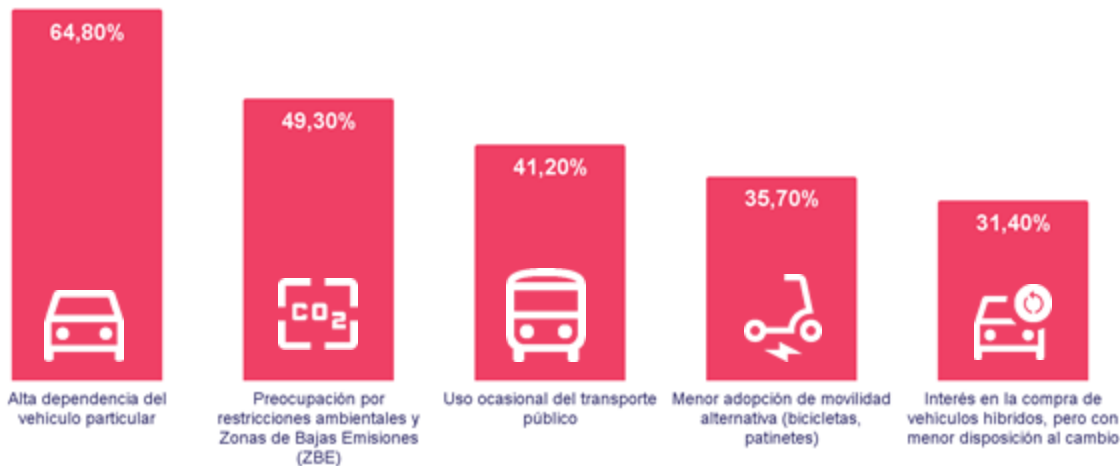
Hábitos de la **Generación Y** en la movilidad

Gen Y
28-43 años



Hábitos de la **Generación X** en la movilidad

Gen X
44-60 años



3.2

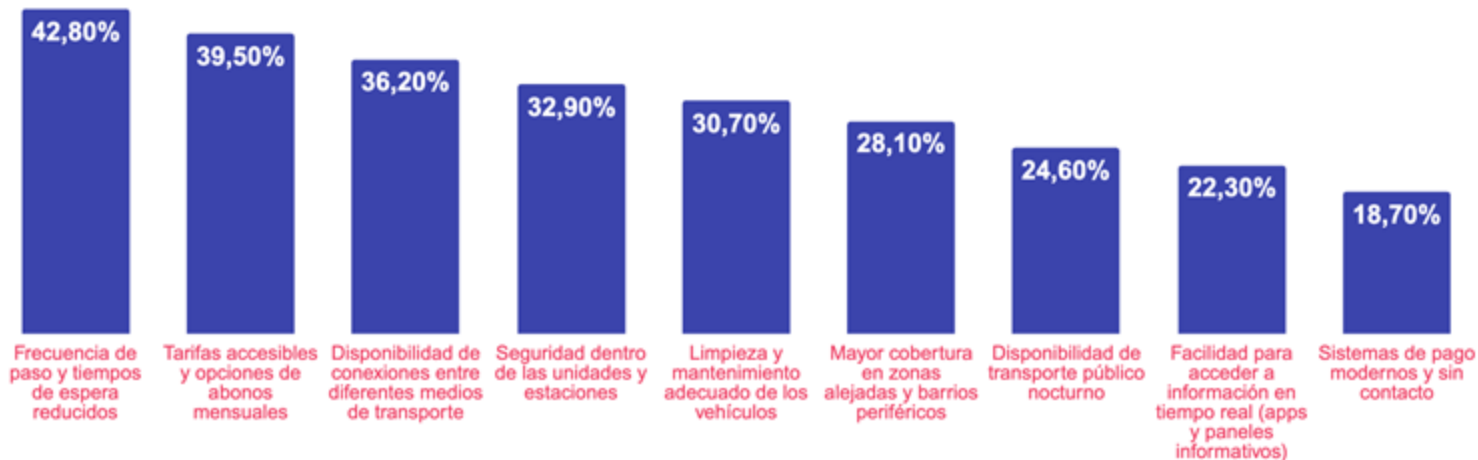
Informe íntegro

Movilidad urbana: desafíos y tendencias

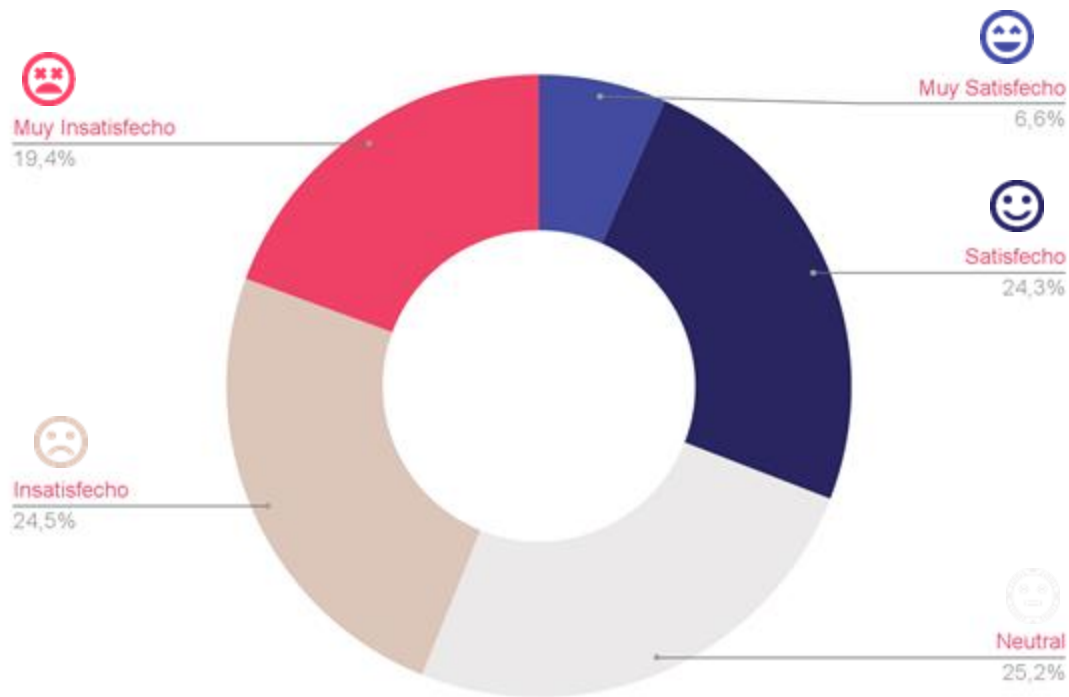
En las ciudades se concentra la mayor parte de los desplazamientos diarios y, por tanto, se vislumbran con mayor claridad las deficiencias del sistema de movilidad en España.

Este apartado estudia cómo se desplazan las personas en las ciudades, qué valoraciones hacen sobre el transporte público y cómo valoran el aumento progresivo de las restricciones al tráfico, así como el papel que ocupan las formas de movilidad alternativa en los entornos urbanos.

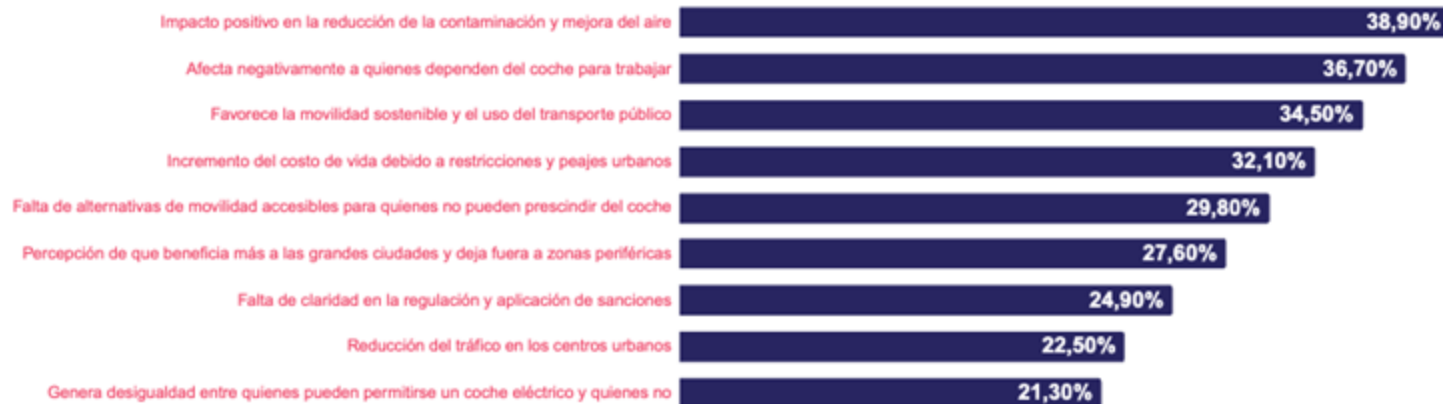
Prioridades de los usuarios sobre el transporte público



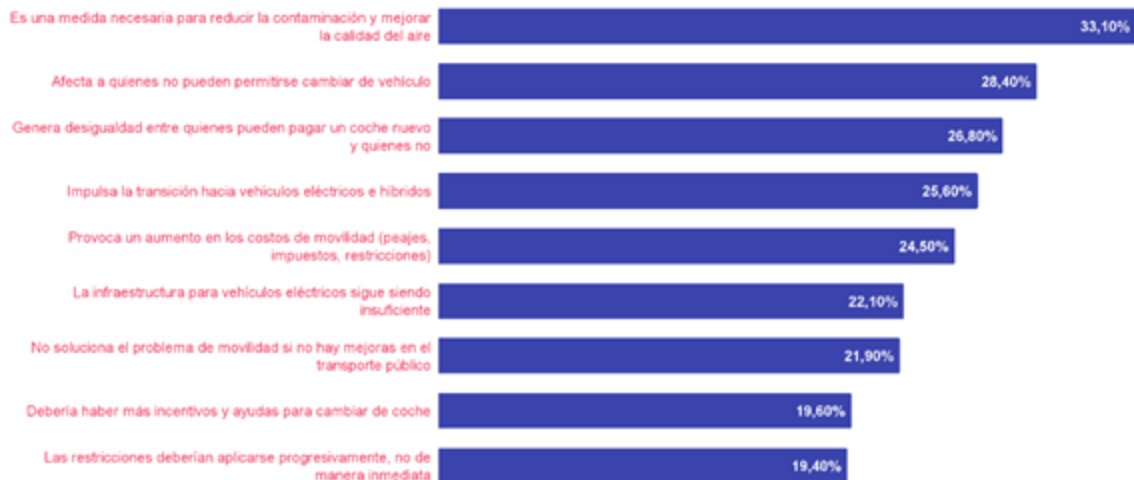
Nivel de satisfacción con frecuencia, coste y accesibilidad



Opiniones y comentarios sobre el **impacto de zonas de bajas emisiones y peajes urbanos**



Opiniones y comentarios sobre regulaciones en la circulación de vehículos contaminantes



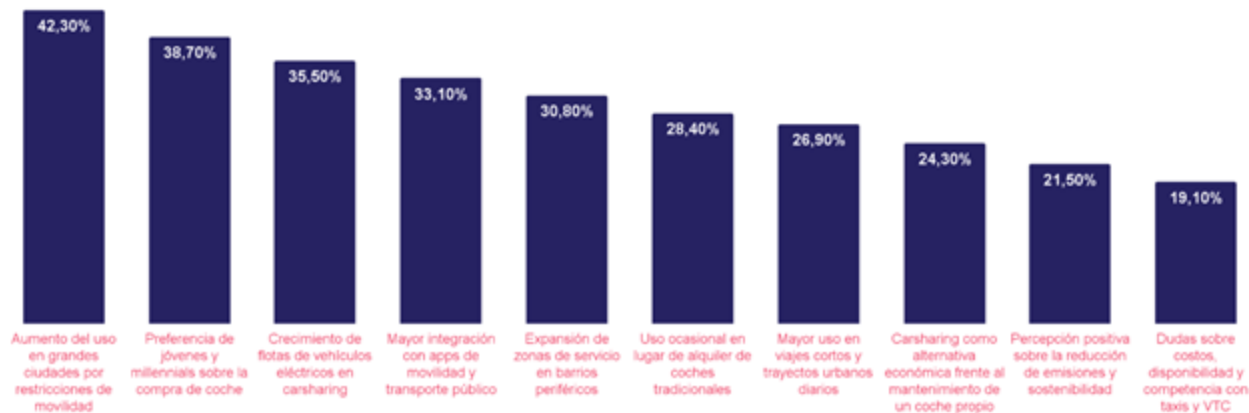
Búsquedas sobre **proyectos de peatonalización y creación de espacios seguros para movilidad**



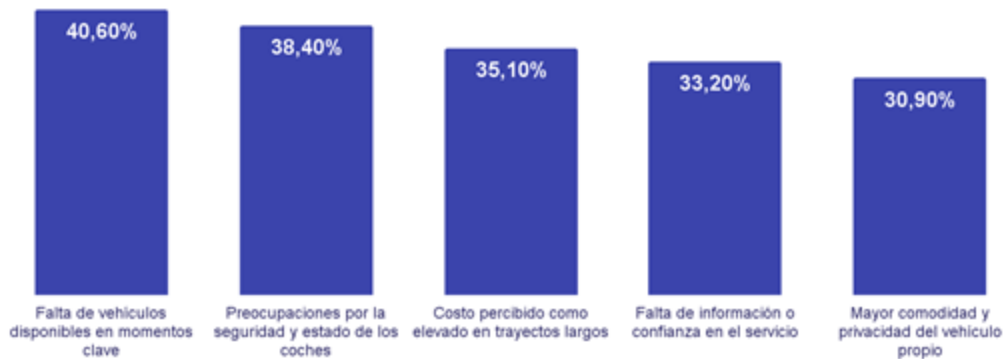
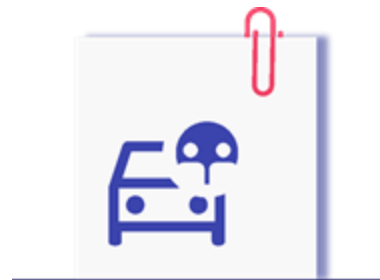
Interés sobre la expansión de carriles bici y aparcamientos para vehículos de dos ruedas



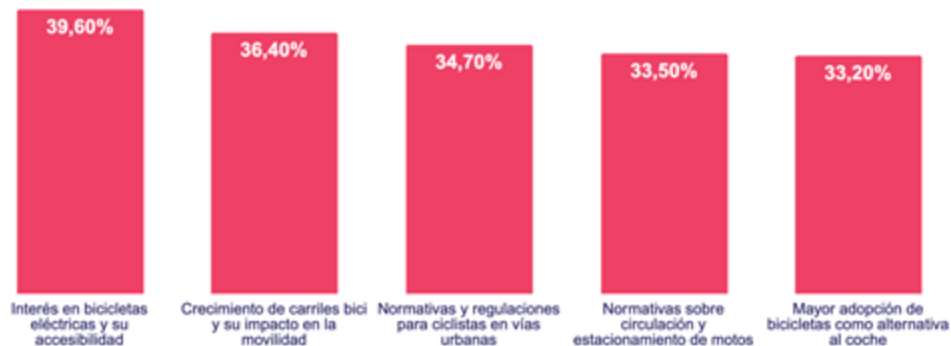
Tendencias y búsquedas sobre el uso de **carsharing**



Factores frenan la adopción de la **movilidad compartida**



Tendencias y búsquedas sobre el uso de **motos y bicicletas**



3.3

Informe íntegro

Movilidad en la España vaciada y rural: problemas de acceso al transporte

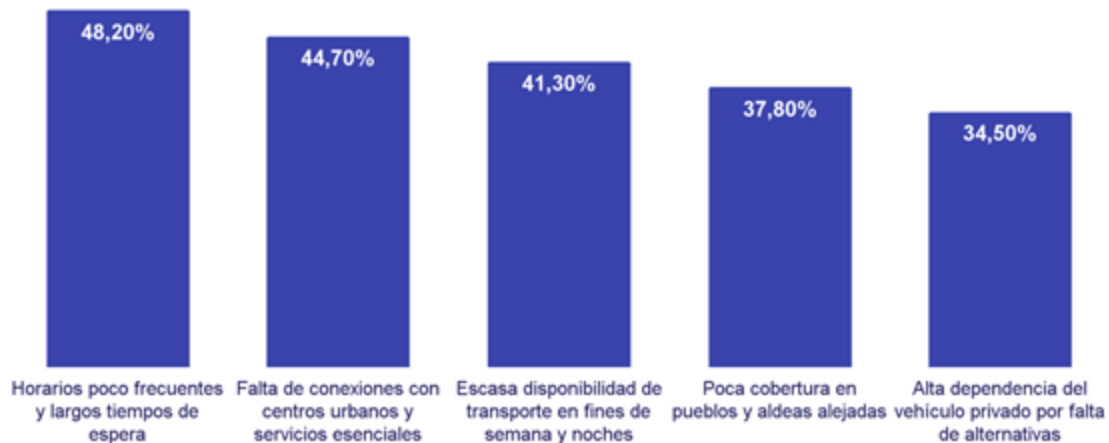
La España rural refleja una situación de gran vulnerabilidad en términos de movilidad. La escasa y mal articulada disponibilidad de transporte público y la alta dependencia del coche privado condiciona la vida diaria de millones de vecinos de las zonas rurales.

Los datos muestran una clara insuficiencia de transporte público: en muchos de estos municipios poco poblados o bien carecen de servicios regulares de autobús y de conexión ferroviaria, o bien la frecuencia y accesibilidad del transporte disponible es precaria, lo que obliga a una dependencia muy acusada del vehículo privado. Esta combinación de factores conlleva importantes obstáculos para acceder al empleo, a servicios esenciales o al emprendimiento local. Además, el desplazamiento diario al trabajo o a los centros educativos se ve obstaculizado por la falta de infraestructuras y la mala conexión entre núcleos rurales con centros urbanos. Todo ello configura un escenario que podría contribuir a generar una sensación de aislamiento o desventaja en quienes residen en estos territorios.

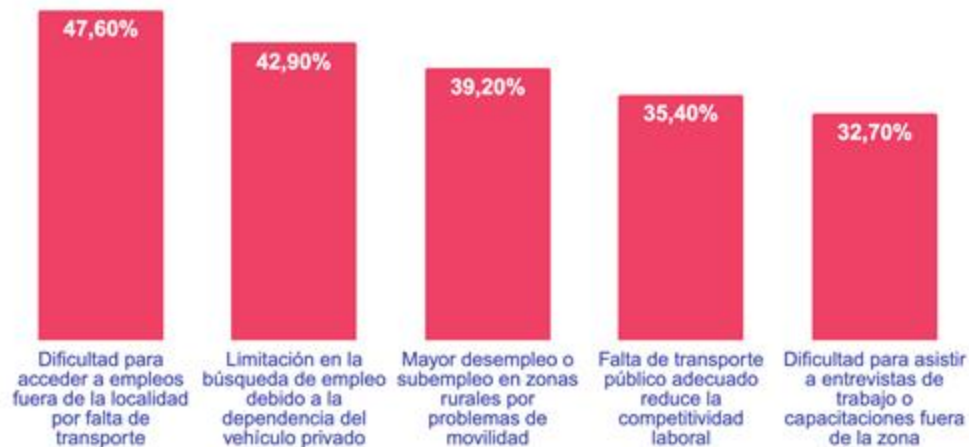
Opiniones y comentarios sobre la **disponibilidad de autobuses y trenes en localidades con baja población**



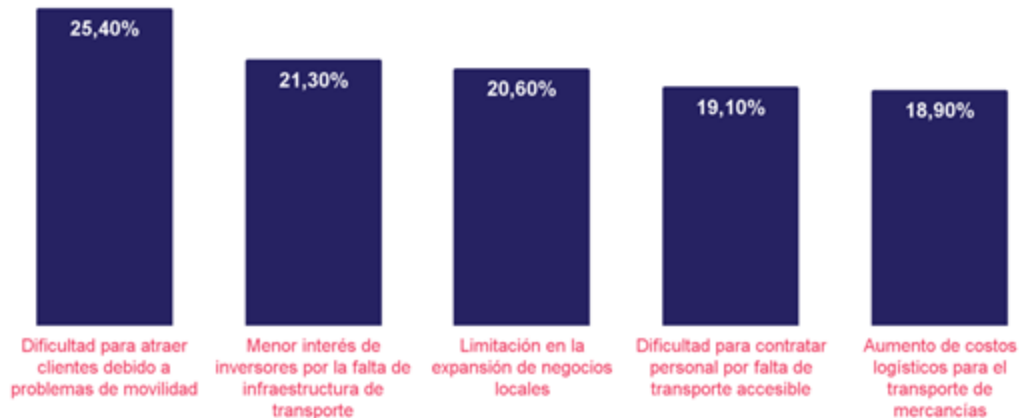
Problemas de **frecuencia y accesibilidad** al transporte público



Relación entre la **movilidad** y las **oportunidades laborales**



Comentarios: brecha de transporte en zonas rurales y su efecto en la creación de negocios



Opiniones y comentarios sobre las dificultades para acceder al transporte para ir a trabajar a diario



3.4

Informe íntegro

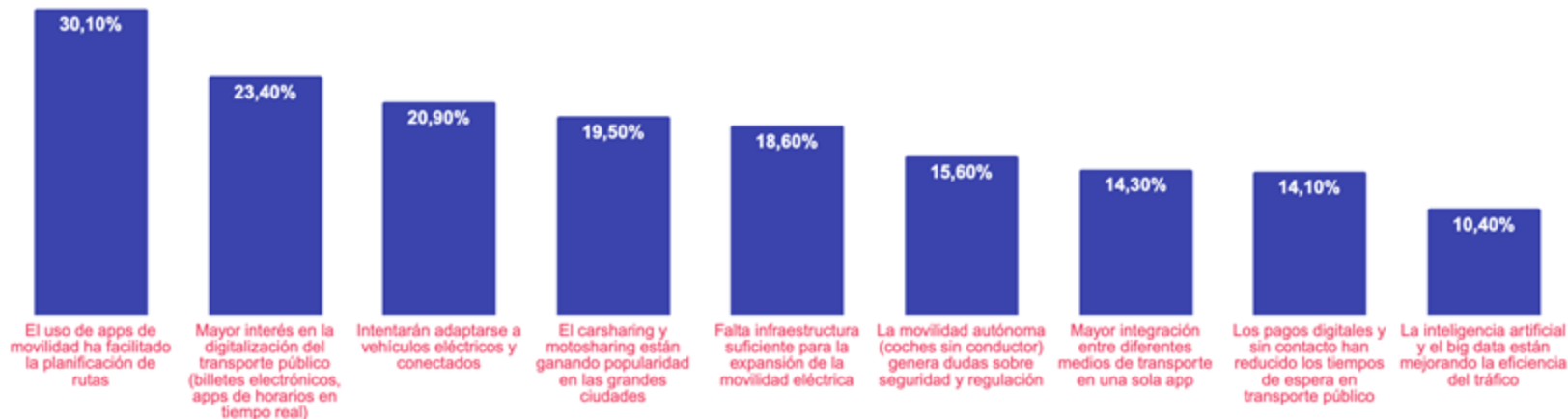
Innovación y tecnología en la movilidad

Este bloque se basa en el análisis del comportamiento digital de **7.075.058 personas**, el **39,50%** de la muestra total.

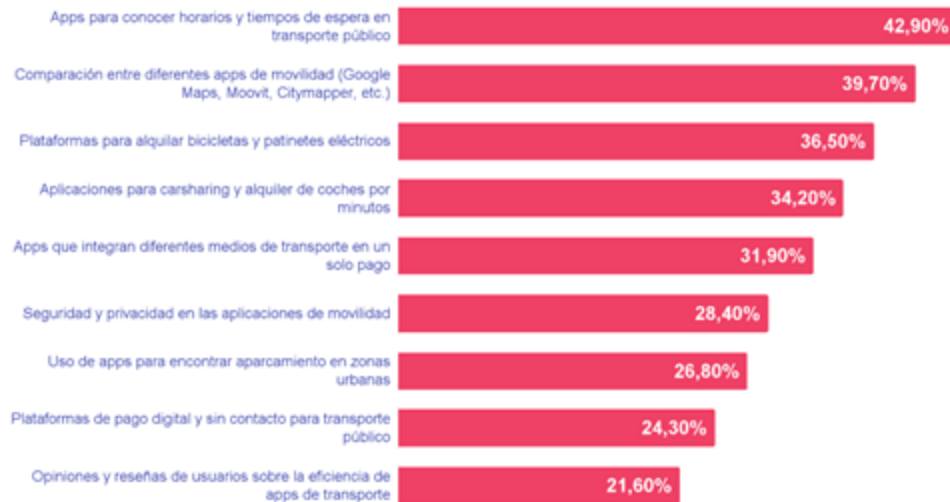
Las soluciones tecnológicas ganan protagonismo, especialmente en las ciudades.

El uso de apps, la curiosidad por coches autónomos o conectados y el interés por el transporte ecológico se posicionan como focos clave, aunque también despierta inquietudes relacionadas con la privacidad, la seguridad y la accesibilidad.

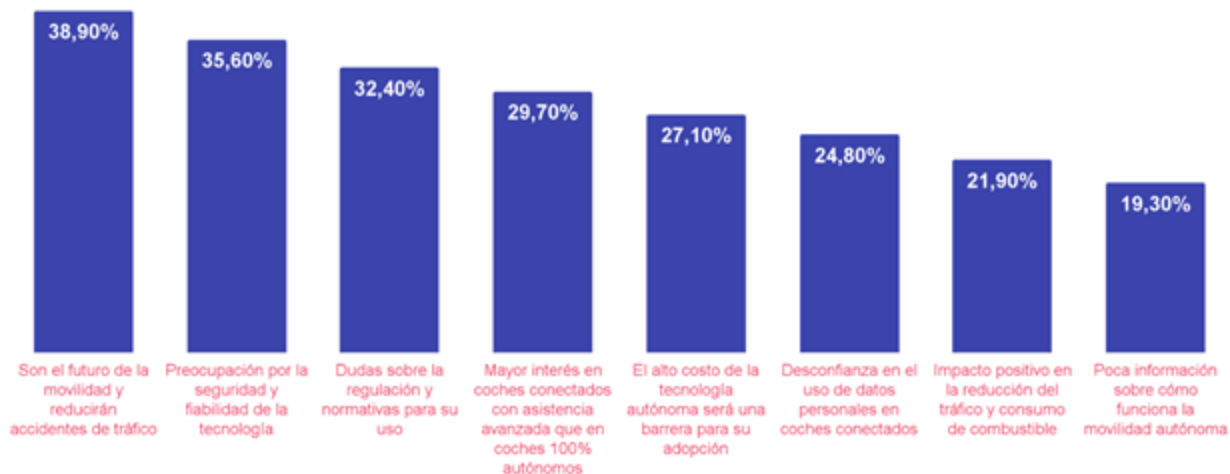
Opiniones y **tendencias tecnológicas** aplicadas a la movilidad



Búsquedas sobre **aplicaciones móviles para movilidad urbana**



Percepción de la población sobre **coches autónomos y conectados**



Qué se busca sobre innovaciones en transporte ecológico y reducción de emisiones



Opinión de los ciudadanos sobre la privacidad en apps de transporte



3.5

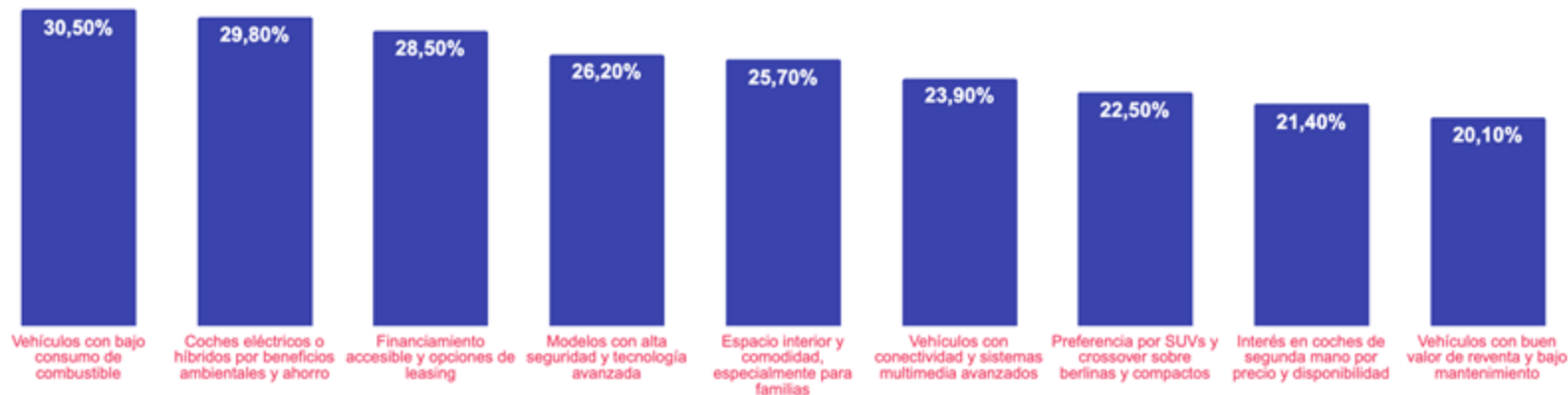
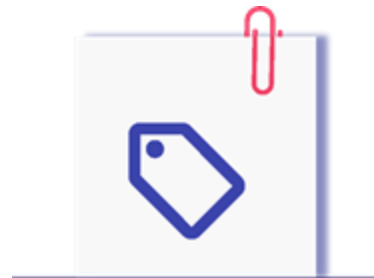
Informe íntegro

Movilidad privada: coches y motocicletas

El vehículo privado continúa siendo el medio de transporte predominante para millones de personas en España. Y, aunque la adquisición de vehículos sigue centrada en criterios económicos y existen barreras estructurales que dificultan su adopción masiva, ha crecido de forma sostenida en los últimos años el interés por modelos eléctricos e híbridos: un **44.10%** muestra interés en coches con estas características.

Se añaden, además, nuevos intereses en la movilidad privada, como la irrupción de las marcas chinas, la presión regulatoria y el ajuste del sector empresarial hacia la transición ecológica.

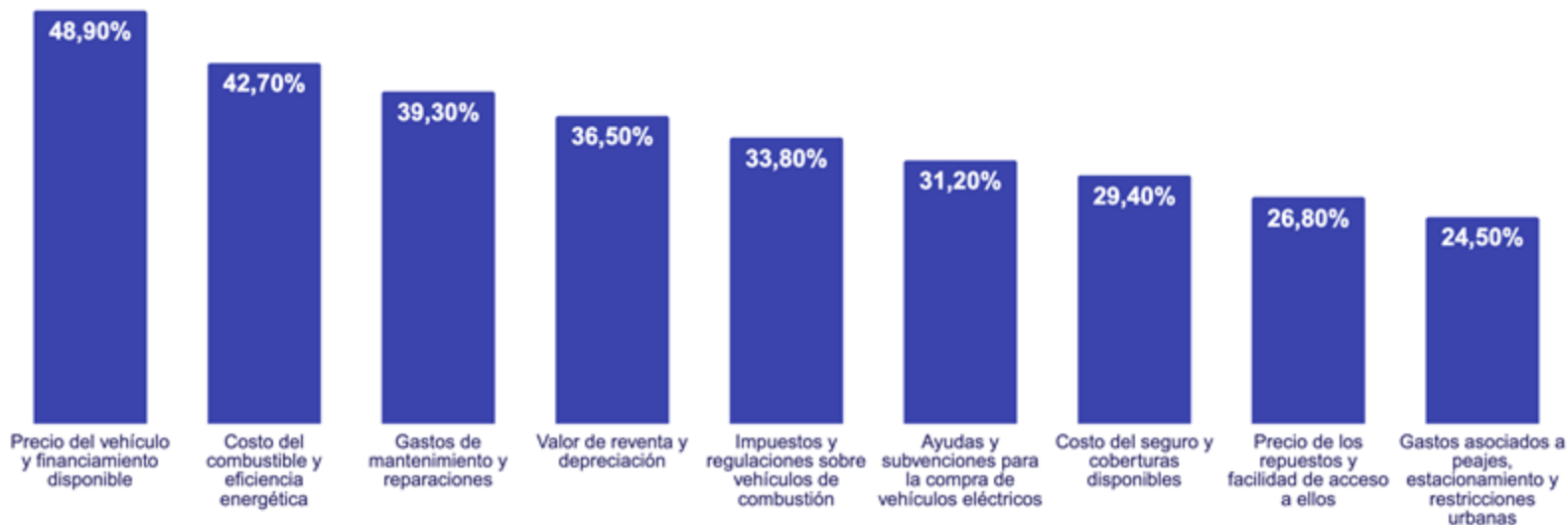
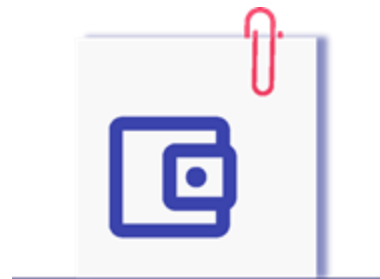
Preferencias de los conductores españoles en la compra de vehículos



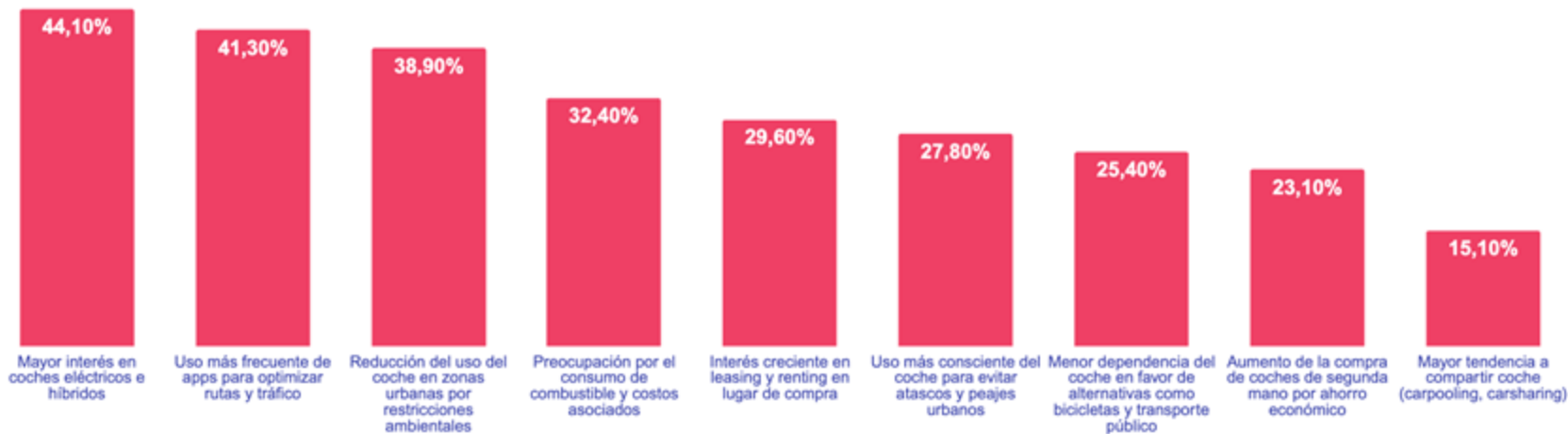
Factores determinantes en la elección de un vehículo



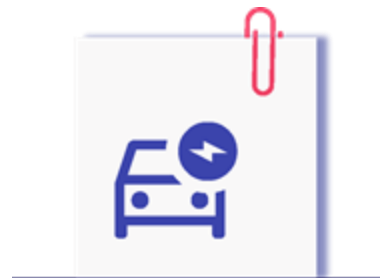
Factores económicos que influyen en la compra de un coche



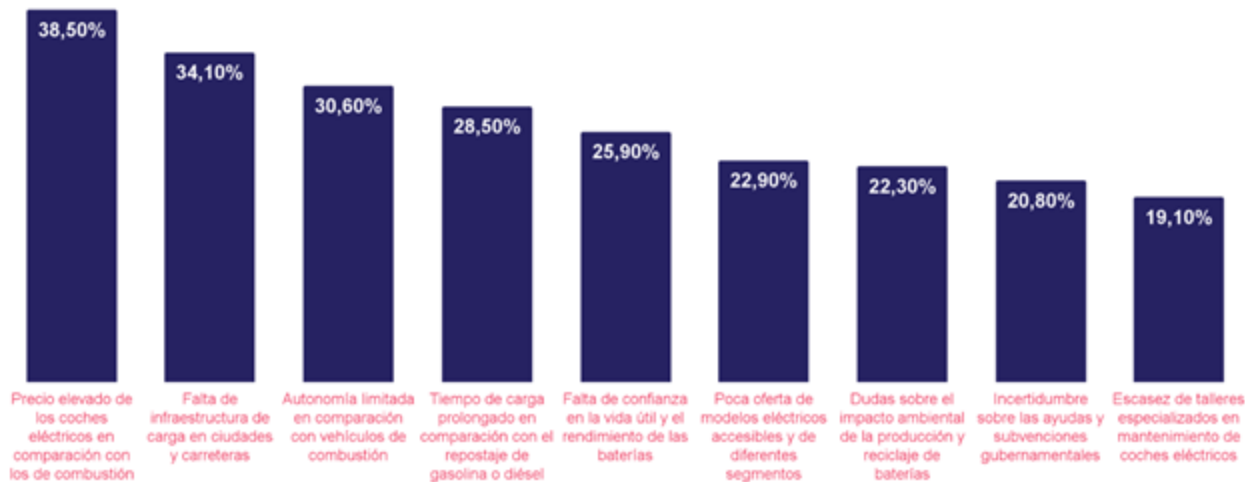
Cambios en el comportamiento de los conductores



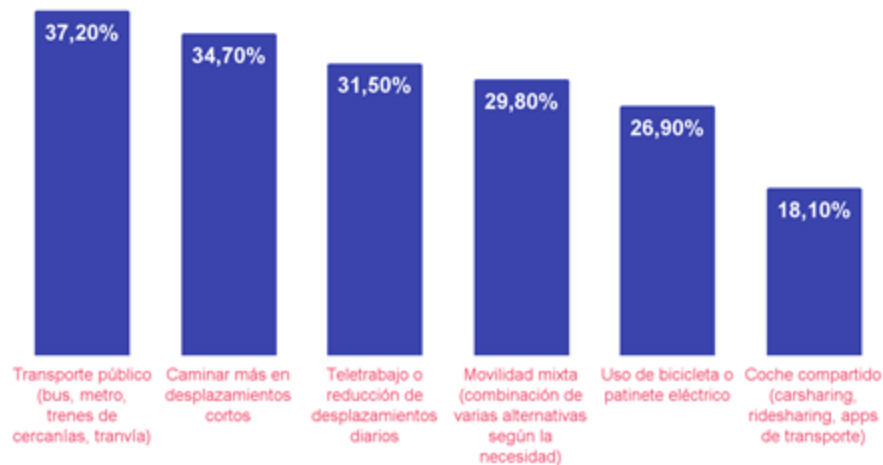
Búsquedas sobre **coches eléctricos**



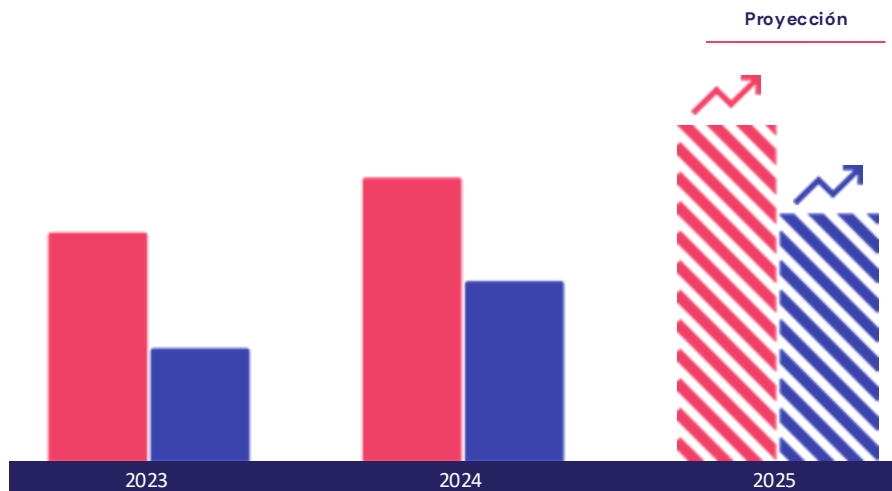
Barreras que tienen las personas para la **transición a movilidad eléctrica**



Qué **alternativas** están evaluando los ciudadanos para cambiar su coche por otras opciones



Evolución del interés por vehículos híbridos y eléctricos en España (2023-2025)



Vehículos Híbridos

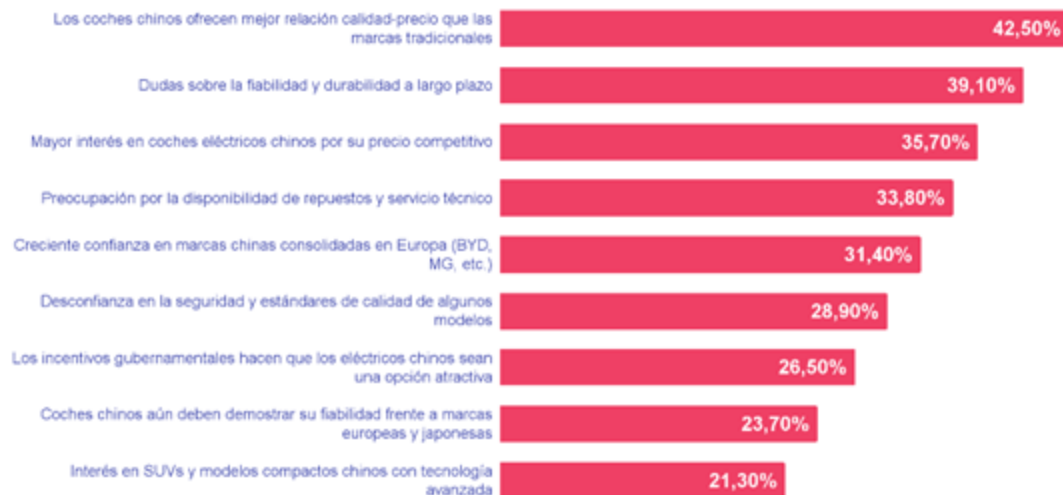


Vehículos Eléctricos

Comparativa de costes entre **vehículo propio** y **opciones de movilidad compartida**, según opiniones online

Costos y Beneficios Clave	Vehículo Propio (Gastos Fijos y Variables)	Movilidad Compartida (Pago por Uso)
 Gasto en combustible o electricidad	Alto (35,80%) Pago recurrente cada vez que se usa	Bajo (18,20%) Incluido en la tarifa
 Seguro y mantenimiento	Alto (29,70%) Costos anuales fijos	Muy bajo (8,50%) Sin gastos adicionales
 Costo de compra o financiamiento	Muy alto (24,50%) Pago inicial elevado o cuotas	Cero (0%) Sin inversión inicial
 Gastos en estacionamiento y peajes	Moderado (19,40%) Costos adicionales según uso	Muy bajo (4,30%) Generalmente incluidos
 Depreciación del vehículo	Alto (15,60%) Pérdida de valor con el tiempo	Cero (0%) No hay vehículo propio
 Flexibilidad y disponibilidad inmediata	Alta (30,10%) Siempre disponible	Media (12,40%) Depende de la oferta y demanda
 Pago solo por uso sin costos fijos	No aplica (5,20%)	Alta ventaja (26,90%) Solo se paga cuando se usa

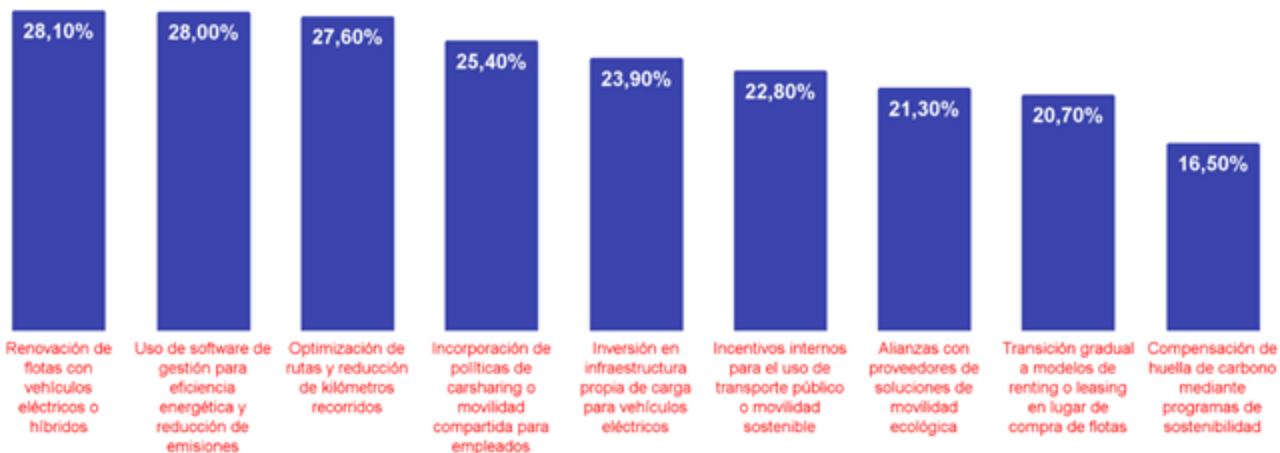
Opiniones sobre **coches chinos** y su auge en España



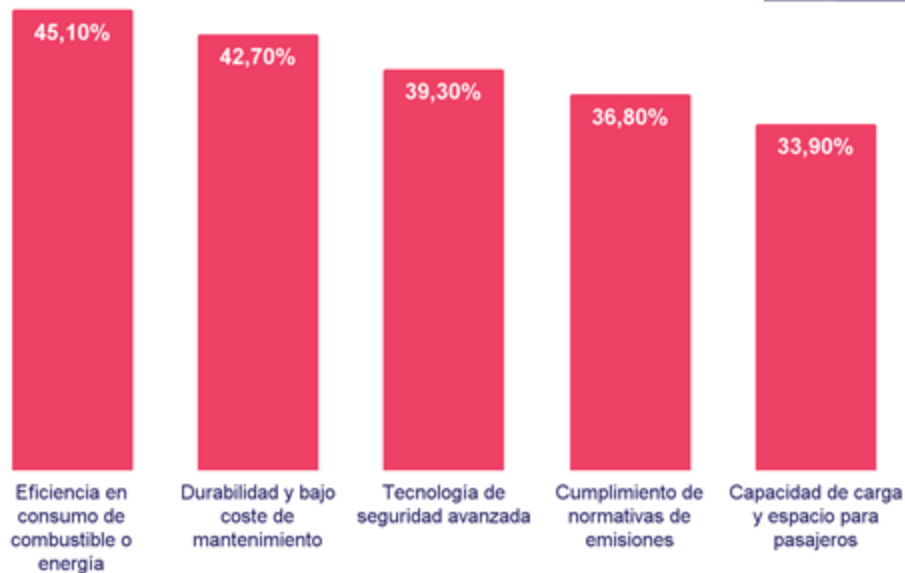
¿Qué buscan las **empresas** en relación con **el impacto regulatorio en la gestión de sus flotas?**



Adaptaciones de las **empresas** a la **transición ecológica** en **movilidad**



¿Qué buscan las **empresas** en **vehículos para su flota**?



An aerial photograph of a stadium at night. The stadium is illuminated with vibrant red and blue lights, creating a dynamic pattern of light trails across the field and seating areas. The lights appear to be from a laser or high-intensity stage lighting system, creating a sense of movement and energy. The stadium's structure, including the roof and seating tiers, is visible in the background, partially obscured by the intense light display.

4

Conclusión final

4

Conclusión final

La transformación está en juego

España muta despacio hacia una nueva movilidad. Ciudadanos y empresas se interesan por propuestas más adaptadas a las necesidades actuales, pero las barreras estructurales siguen pesando.

Este informe deja claro que el debate está abierto, pero el tradicional esquema todavía define los hábitos, como el peso mayoritario del transporte público y el uso del vehículo privado.



Impulso by PONS es una consultora especializada en movilidad sostenible, digital e innovadora. Con más de 75 años de experiencia acumulada, acompaña a empresas e instituciones en su transformación hacia una movilidad más inteligente, conectada y sostenible. La consultora integra innovación, sostenibilidad y eficiencia tecnológica en cada solución, colaborando con entidades públicas, privadas y ecosistemas de innovación.

Presente en España y Latinoamérica, Impulso es un referente en gobernanza en movilidad y planificación estratégica. Su compromiso con la excelencia se refleja en certificaciones como ISO 9001 en gestión de calidad e ISO 39001 en seguridad vial, así como en su iniciativa Movilidad Responsable®, desarrollada junto a SGS.

Gracias.



Los derechos de propiedad intelectual y de explotación que recaen o pueden derivarse del contenido de esta publicación son propiedad de Factory, Big Data Analysis y de BeConfluence Joining People and Brands.

Queda prohibida la reproducción total o parcial de dicho contenido, su distribución, comunicación pública, transformación, explotación, conservación y/o reutilización, o el ejercicio de cualquier otro derecho de propiedad intelectual sin la autorización expresa de su autor y de BeConfluence Joining People and Brands, en virtud de lo dispuesto en los artículos 17 y siguientes del Texto Refundido de la Ley de Propiedad Intelectual, aprobado por el Real Decreto Legislativo 1/1996, de 12 de abril.

be
confluence

Joining people and brands

Contacto

contacto@be-confluence.com

T_+34 917 815 023

Conde de Aranda 22, Bajo 28001 Madrid

www.be-confluence.com

